

werk bund brief

Newsletter Nr. 60

Deutscher Werkbund
Baden-Württemberg

Gluckstraße 18
76185 Karlsruhe
Tel.: 0721 552547

Vorschläge Werkbund-Mitglied per [Mail](#) an
die Geschäftsstelle

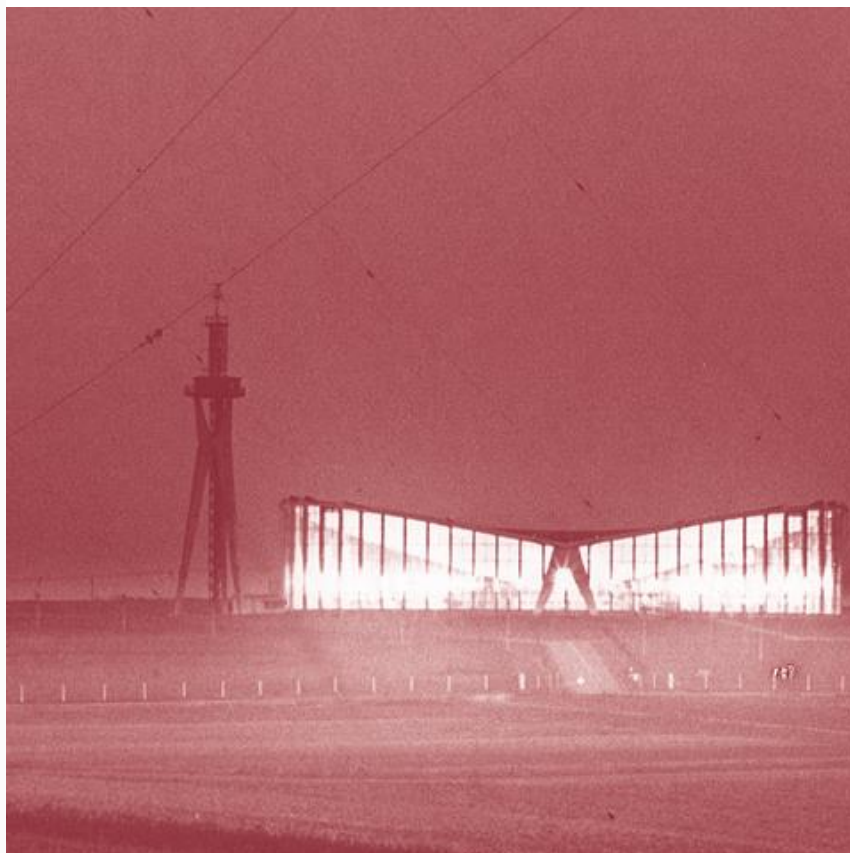


klik_modul



Fotoprojekt

SHOTDOWN-SHOT /// Bilder des Distanz-
Lebens



Publikation

Band 2 der Buchreihe Resonanzen.
Architektur im Aufbruch zu Europa 1945-
1965
Hrg. Deutscher Werkbund Saarland



Werkbund Label 2021

Vorschläge erbeten

Projektvorstellung: klik_modul

von Klaus Fehrenbach

Architekt, Karlsruhe, Werkbundmitglied
seit 1987

2009 Gründung der klik_modul GmbH zur modularen Umsetzung von Architekturkonzepten zusammen mit Michael Hoffmann.

Die modulare Bauweise von klik_modul mit dem nachhaltigen Baustoff Holz bietet eine zielführende und wirtschaftliche Lösung, um heutige Anforderungen an Nachhaltigkeit, Energieeffizienz und Umweltverträglichkeit zu erfüllen sowohl im Neubau als auch bei der Ergänzung vorhandener baulicher Strukturen. Auf sich ändernde Anforderungen kann flexibel eingegangen werden. Die modularen Baustrukturen leisten damit einen Beitrag zur kostengünstigen Wohnraumversorgung und ermöglichen darüber hinaus temporäre und versetzbare Bauten zum Festpreis.

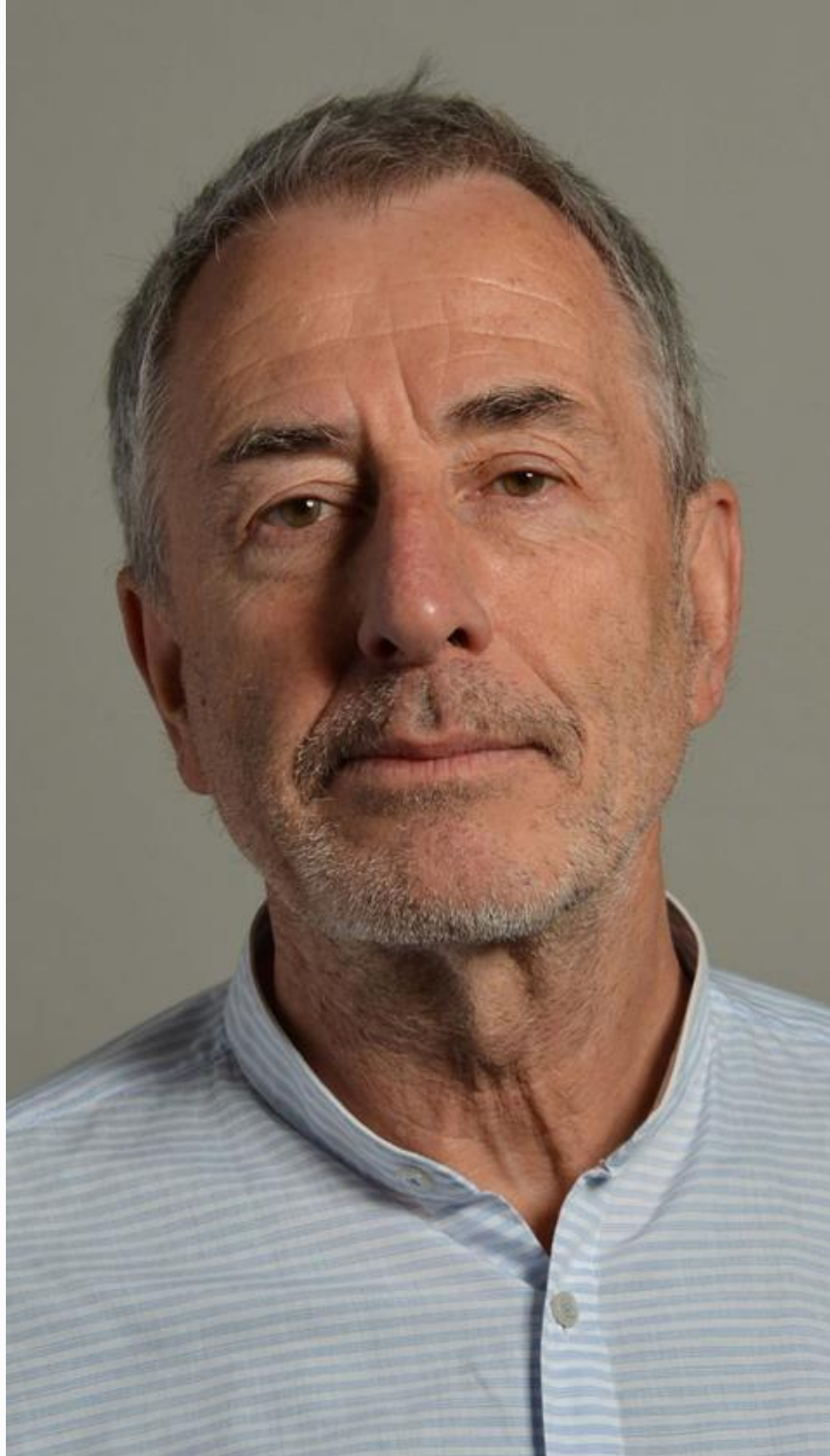
Die Idee: Häuser bauen wie Autos - Konzeption, Fertigungsplanung, Fabrikation und Montage modular, umweltgerecht und nachhaltig aus einer Hand. So entstehen individuelle Systemlösungen, regional geplant und produziert aus heimischem Holz.

Die Website gibt eine Übersicht zu gut 10 Jahren planen und bauen mit komplett vorgefertigten und technisch voll ausgestatteten Modulen in Holzbauweise, die im Zusammenwirken von Handwerk, Industrie, Nutzung und Gestaltung ein im besten Sinne "werkbundgerechtes" Verfahren aufzeigen und dieses wirtschaftlich umsetzen.

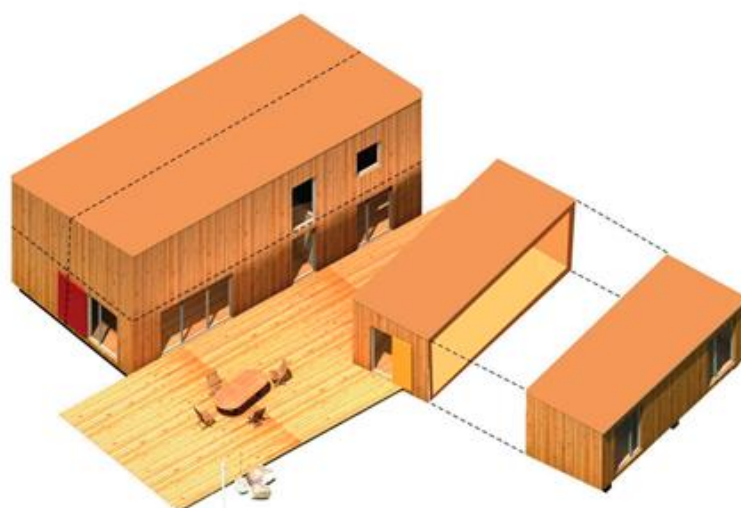
<http://www.klikmodul.de>

[Exposé](#)

[Firmenvorstellung](#)



Klaus Fehrenbach





Wochenend- und Ferienhaus, Projektstudie 2006



Doppelhausanlage 2010



Wohnanlage für Asylsuchende und Wohnsitzlose,
Projektstudie 2014

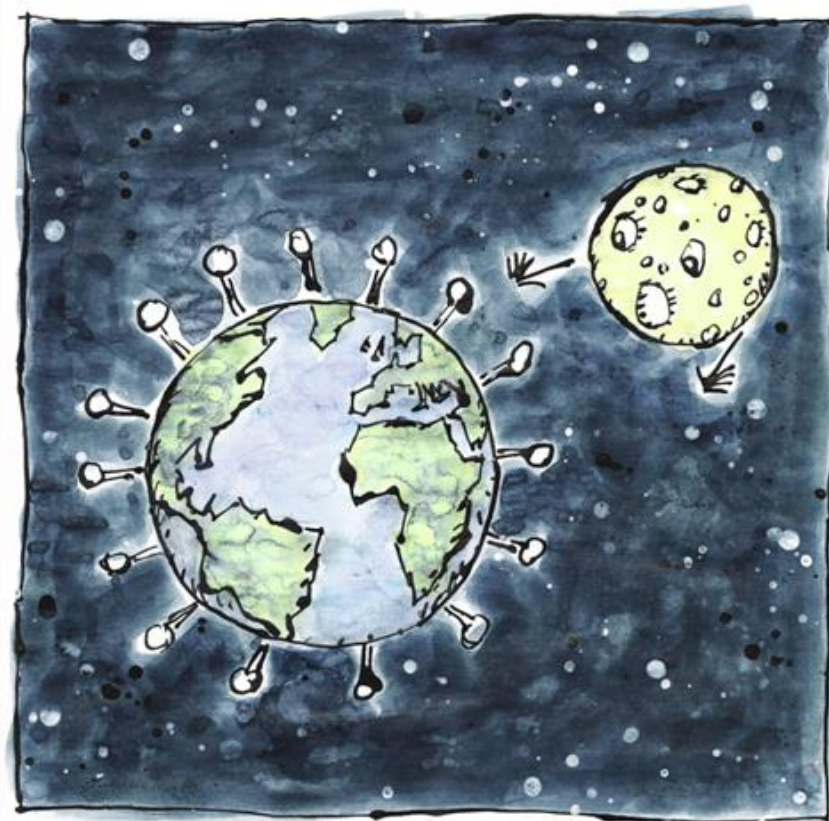
SHOT /// Bilder des Distanz-Lebens

[Hier](#) geht es zu den neuesten Beiträgen

Eine analoge Ausstellung aller Beiträge wird geplant. Sofern es die Infektionszahlen zulassen werden, freuen wir uns auf die Ausstellungseröffnung am 8. September 2021 in den Ausstellungsräumen des Regierungspräsidiums Karlsruhe am Rondellplatz.



Karla Kurz: Flippy Land



Armin Lindauer: Pandemie

Resonanzen. Architektur im Aufbruch zu Europa 1945-1965

Band 2 der Buchreihe "Resonanzen. Architektur im Aufbruch zu Europa 1945-1965" widmet sich dem früheren Sendezentrum des französischen Radiosenders Europe 1.

Hrg. Deutscher Werkbund Saarland

[Mehr Lesen](#)



Vorschläge für das WERKBUND LABEL erbeten

Sie sollen innovativ, interdisziplinär und zukunftsweisend sein, eine hohe gestalterische Qualität besitzen, soziale oder politische Vorbildfunktion haben, umweltfreundliche Technologien und Energien nutzen sowie Modellcharakter für andere Initiativen aufweisen. Auch bürgerschaftliches Engagement, das Mut, unkonventionelles Vorgehen, Querdenken und Eigeninitiative verlangt, wird honoriert.

Mit dem WERKBUND LABEL rückt der Deutsche Werkbund Themen in den Fokus der öffentlichen Aufmerksamkeit, die einen relevanten Beitrag zur Gestaltung von Zukunft und die Bewältigung gesellschaftlicher Fragen leisten. Zur Einreichung bitten wir, folgendes Formular zu nutzen: [Vorschlagsformular](#)

werk bund label 2021

Input bitte: Projekte vorschlagen!

Hier können Sie ein Projekt für den Werkbund brief vorschlagen. Bitte schicken Sie Ihren Vorschlag an:

[Mail an die Geschäftsstelle](#)



Deutscher Werkbund
Gluckstraße 18
76185 Karlsruhe
Tel.: 0721 552547

Es ist nicht unsere Absicht Ihnen unerwünschte E-

Mails zu schicken. Wenn Sie diesen Newsletter nicht mehr empfangen wollen,

[Einstellungen bearbeiten](#) | [Abmelden](#)